

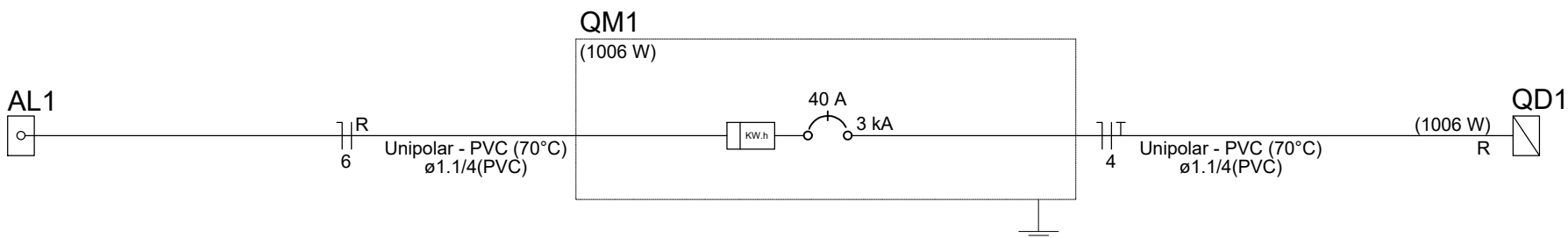
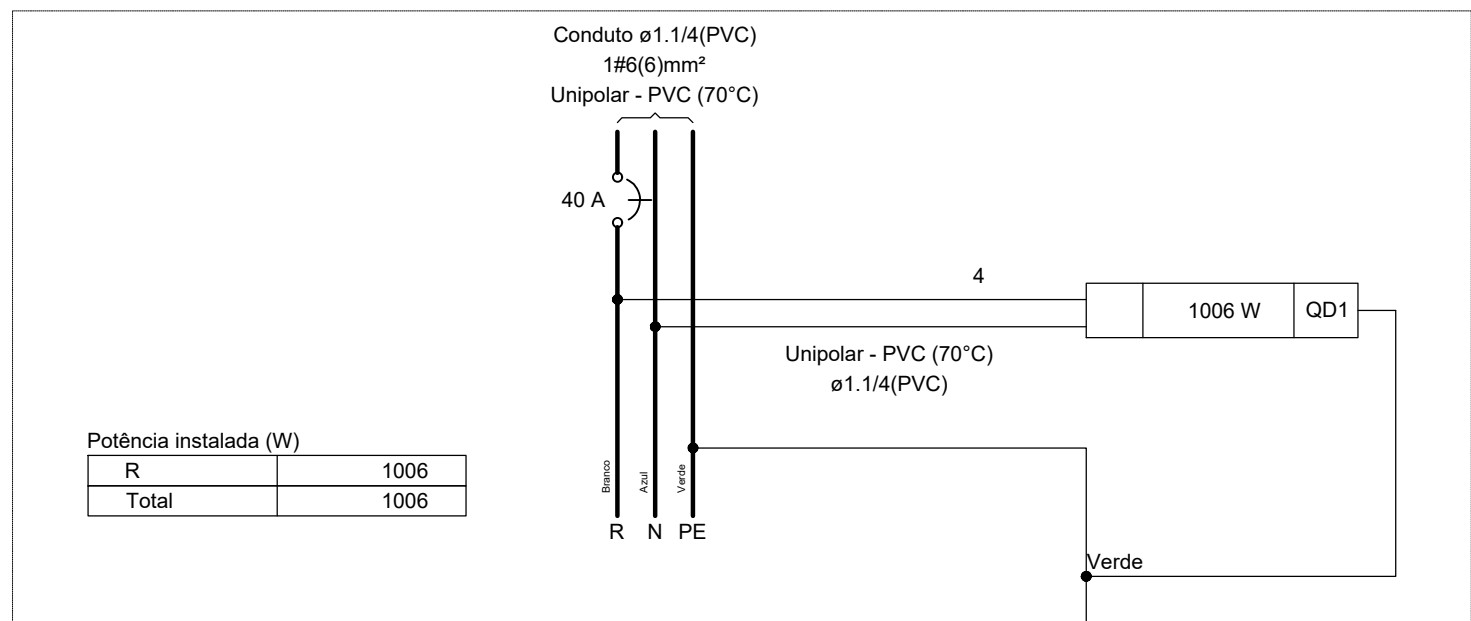
01 TÉRREO-ELÉTRICO

ESCALA 1:75

| Quadro de Cargas (QM1) - Pavimento | | | | | | | | | | | | | | |
|------------------------------------|-----------|---------|-----------------|------------|------------------|-----------------|-------|--------------|--------------|--------------|------|------|---------|--------|
| Circuito | Descrição | Esquema | Método de inst. | Tensão (V) | Pot. total. (VA) | Pot. total. (W) | Fases | Pot. - R (W) | Pot. - S (W) | Pot. - T (W) | FCT | FCA | In' (A) | Ip (A) |
| QD1 | | F+N+T | B1 | 127 V | 1089 | 1006 | R | 1006 | | | 1.00 | 1.00 | 8.6 | 8.6 |
| TOTAL | | | | | 1089 | 1006 | R | 1006 | 0 | 0 | | | | |

| Quadro de Demanda (QM1) - Pavimento | | | |
|--|--------------------------|----------------------|---------------|
| Tipo de carga | Potência instalada (kVA) | Fator de demanda (%) | Demanda (kVA) |
| Iluminação e TUG's (Áreas comuns e Condomínio) | 1.09 | 100.00 | 1.09 |
| TOTAL | | | 1.09 |

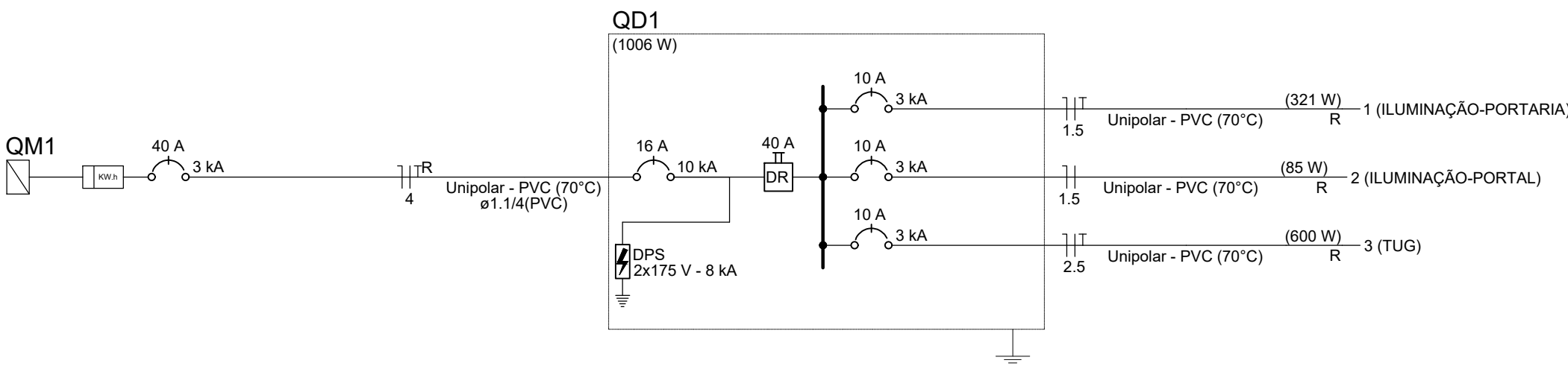
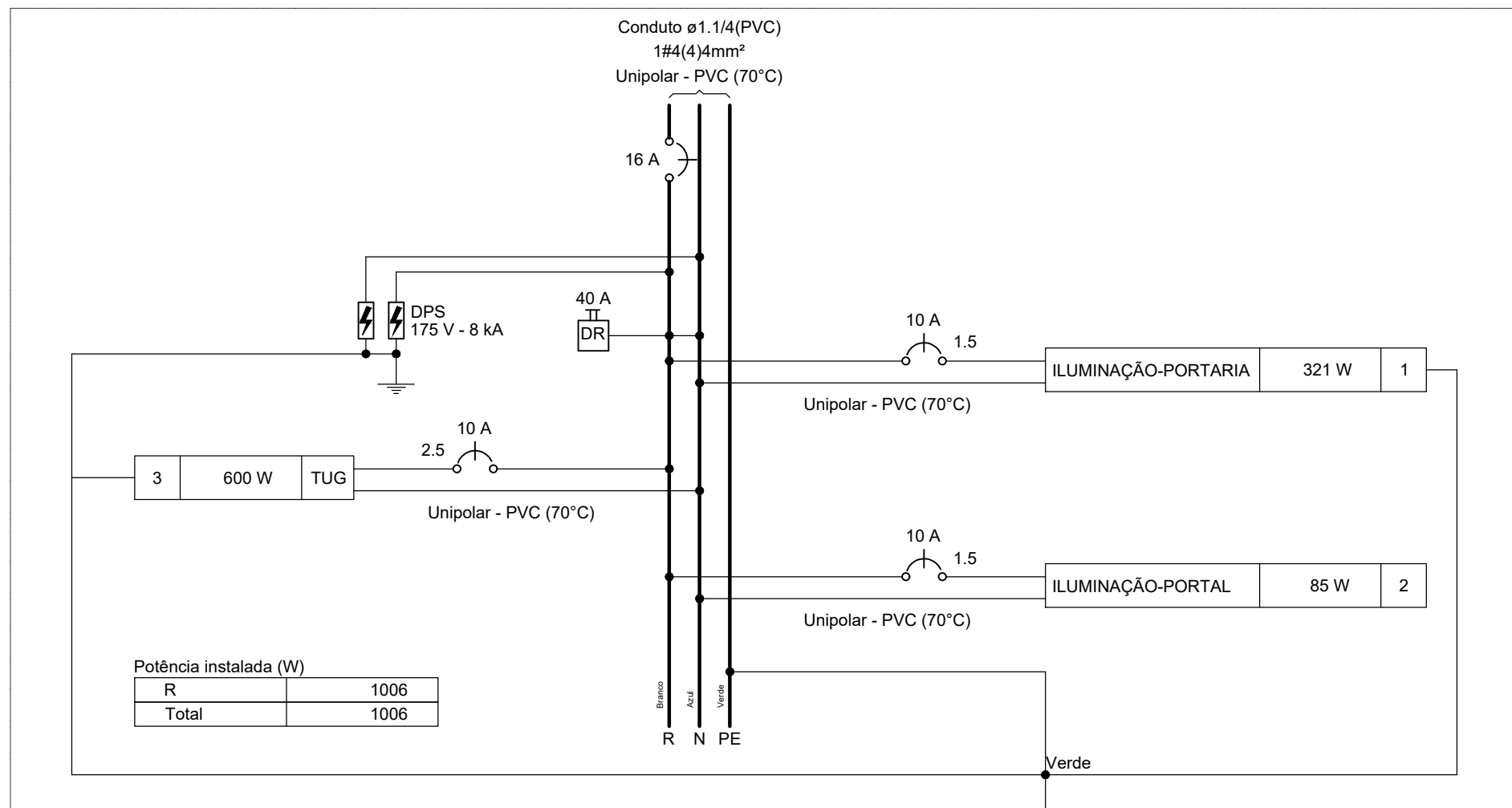
QM1



| Quadro de Cargas (QD1) - Pavimento | | | | | | | | | | | | | | |
|------------------------------------|---------------------|---------|-----------------|------------|----------------|-------------|------------------|-----------------|-------|--------------|--------------|--------------|------|------|
| Circuito | Descrição | Esquema | Método de inst. | Tensão (V) | Iluminação (W) | Tomadas (W) | Pot. total. (VA) | Pot. total. (W) | Fases | Pot. - R (W) | Pot. - S (W) | Pot. - T (W) | FCT | FCA |
| 1 | ILUMINAÇÃO-PORTARIA | F+N+T | B1 | 127 V | 0 | 0 | 330 | 321 | R | 321 | | | 1.00 | 1.00 |
| 2 | ILUMINAÇÃO-PORTAL | F+N | B1 | 127 V | 1 | 1 | 92 | 85 | R | 85 | | | 1.00 | 1.00 |
| 3 | TUG | F+N+T | B1 | 127 V | 1 | 1 | 667 | 600 | R | 600 | | | 1.00 | 1.00 |
| TOTAL | | | | | 1 | 1 | 1089 | 1006 | R | 1006 | 0 | 0 | | |

| Quadro de Demanda (QD1) - Pavimento | | | |
|--|--------------------------|----------------------|---------------|
| Tipo de carga | Potência instalada (kVA) | Fator de demanda (%) | Demanda (kVA) |
| Iluminação e TUG's (Áreas comuns e Condomínio) | 1.09 | 100.00 | 1.09 |
| TOTAL | | | 1.09 |

QD1

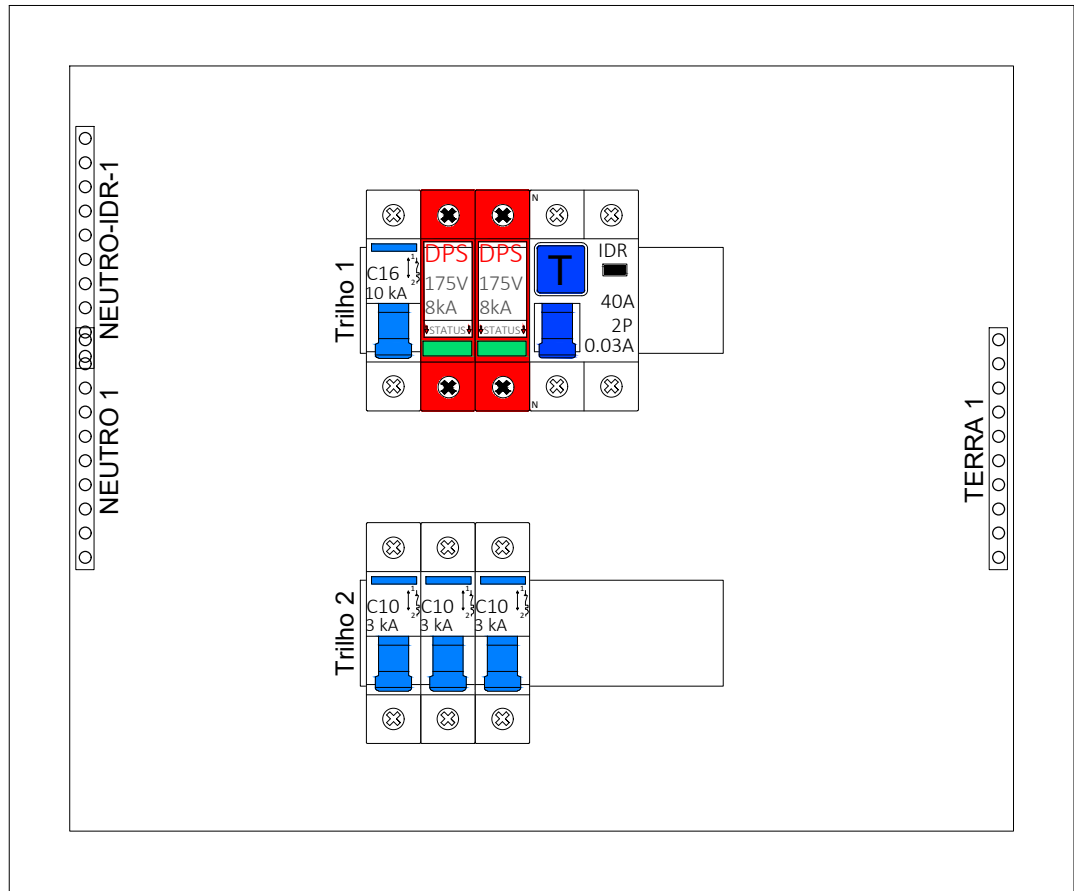


| Legenda de condutos - Pavimento | |
|---------------------------------|--------|
| Elétrica | |
| | Direta |
| | Teto |
| | Alta |
| | Baixa |
| | Piso |

| Legenda - Pavimento | |
|---------------------|--|
| | Fitas de led |
| | Interruptor simples 3 teclas - 1,20m do piso |
| | Lâmpada Led 21W |
| | Ponto genérico de luz 100W |
| | Quadro de distribuição |
| | Quadro de medição |
| | Tomada baixa a 0,30m do piso |
| | Tomada hexagonal (NBR 14136) - 2P+T 20 A e entrada USB a 0,30m do piso |

| Lista de materiais - Pavimento | |
|---|---------|
| Elétrica | |
| Acessórios p/ eletrodutos | |
| Caixa PVC 4x2" | 5 pç |
| Caixa PVC octogonal 3x3" | 1 pç |
| 4"x 4" | 3 pç |
| Cabo Unipolar (cobre) | |
| Isol.PVC - 450/750V (ref. Pirastic Ecoplus BWF Flexível) | |
| 1.5 mm² - Amarelo | 18.75 m |
| 1.5 mm² - Azul claro | 32.76 m |
| 1.5 mm² - Branco | 29.01 m |
| 1.5 mm² - Verde-amarelo | 7.5 m |
| 2.5 mm² - Azul claro | 17.24 m |
| 2.5 mm² - Branco | 17.24 m |
| 2.5 mm² - Verde-amarelo | 17.24 m |
| 4 mm² - Azul claro | 3.68 m |
| 4 mm² - Branco | 3.68 m |
| 4 mm² - Verde-amarelo | 3.68 m |
| Dispositivo Elétrico - embutido | |
| Placa 2x4" | |
| Interruptor simples - 3 teclas | 1 pç |
| Placa p/ 1 função | 2 pç |
| Placa p/ 2 funções | 2 pç |
| S/ placa | |
| Entrada USB | 2 pç |
| Tomada hexagonal (NBR 14136) 2P+T 10A | 2 pç |
| Tomada hexagonal (NBR 14136) 2P+T 20A | 2 pç |
| Dispositivo de Proteção | |
| Disjuntor Unipolar Termomagnético - norma DIN (Curva C) | |
| 10 A - 3 kA | 3 pç |
| 16 A - 10 kA | 1 pç |
| 40 A - 3 kA | 1 pç |
| Dispositivo de proteção contra surto | |
| 175 V - 8 kA | 2 pç |
| Interruptor bipolar DR (fase/neutro - In 30mA) - DIN | |
| 40 A | 1 pç |
| Eletroduto PVC flexível | |
| Eletroduto leve 3/4" | 49.77 m |
| Eletroduto pesado 1.1/4" | 3.68 m |
| Luminária e acessórios | |
| Fonte automática 96W | 17 pç |
| Soquete base E 27 | 1 pç |
| Lâmpadas Led | |
| Classic A 21 W | 1 pç |
| Fita Led 5W/m | 17 pç |
| Quadro de medição - CEMIG | |
| Unidade consumidora individual - embutir | |
| CM-13 - caixa para medidor monofásico e disjuntor monopolar até 70A com It pela via pública | 1 pç |
| Quadro distrib. plástico - embutir | |
| Barr. monof., - DIN (Ref. Hager) | |
| Cap. 12 disj. unip. - In Pente 100A | 1 pç |

Quadro executivo - QD1



Escala 1:5

| | | | |
|--|-------------------|---|-------|
| CONTRATADA: | | CONTRATANTE: | |
| <div><div>CARVALHO AMARAL ENGENHARIA & PROJETOS</div></div> | | <div><div>PREFEITURA DE SÃO FRANCISCO São Francisco no caminho certo</div></div> | |
| CNPJ Nº: 16.783.066/0001-35 AVENIDA MESTRA FININHA, Nº 726 - 1º ANDAR, CIDADE SANTA MARIA, MONTES CLAROS/MG - CEP: 39401-074 | | CNPJ Nº: 22.679.153/0001-40 AVENIDA MONTES CLAROS, Nº 243 - CENTRO SÃO FRANCISCO/MG - CEP: 39300-000 | |
| RESPONSÁVEL TÉCNICO: | | RESPONSÁVEL LEGAL: | |
| <div>_____</div> <div>KÁREN MARIANA SOARES VIEIRA CREA/CAU: 332.425/D - MG</div> | | <div>_____</div> <div>PREFEITO(A) MUNICIPAL DE SÃO FRANCISCO</div> | |
| REFORMA DA PRAÇA DE ESPORTES GERELDO MAGELA - PORTÁRIA 02 | | | |
| DESCRIÇÃO: PLANTA TÉRREA; DETALHES E LISTA DE MATERIAL. | | | |
| ENDEREÇO DA OBRA: AVENIDA BRASÍLIANO BRAZ | | | |
| MUNICÍPIO: SÃO FRANCISCO/MG | | DATA INICIAL: 25 DE SETEMBRO 2025 | |
| FASE DO PROJETO: INICIAL | ART/RRT: | DATA DA REV.: | |
| REFERÊNCIA DO PROJETO: SFC- 0092 | ESCALA: INDICADAS | Nº REVISÃO: 00 | 01/01 |

ELÉTRICO